



Complete business software  
voor de moderne technisch dienstverlener





## De noodzaak van efficiënter werken

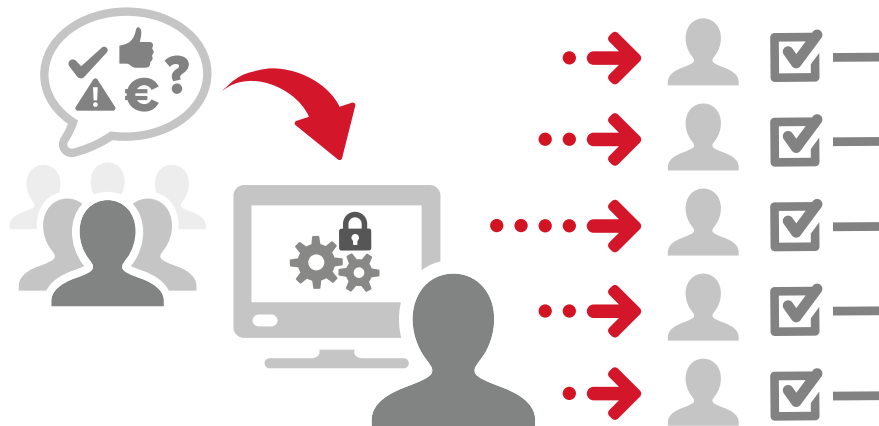
De wereld van technisch dienstverleners verandert. De economie trekt aan, er is meer vraag naar integrale samenwerkingsverbanden, de servicevraag wordt groter en er ontstaan nieuwe groeimarkten op het gebied van energiemanagement, (zorg)domotica en veiligheid. Voor wie vooruit kijkt, creëert dit enorme kansen. Maar ook een paar uitdagingen. Meer en andersoortig werk vraagt om goed opgeleid technisch personeel en dat is schaars. Uw huidige personeel omscholen drukt op uw capaciteitsplanning. En dan nog die steeds veeleisender wordende eindgebruiker die weet wat hij wil en 24/7 service en flexibiliteit verwacht...





### Flexibel en verantwoord inspelen op de wensen van uw klanten

We kunnen u niet helpen aan goed technisch personeel. We kunnen wel uw werkprocessen zodanig automatiseren dat u uw medewerkers efficiënter in kunt zetten. We kunnen u ook realtime inzicht geven in de status van uw projecten, service, medewerkers, uren, materiaalstromen en kosten waardoor u flexibel en verantwoord in kunt spelen op de wensen van uw eindgebruiker. Dit alles vindt u in Syntess Atrium.



### Voordelen wanneer u met Syntess Atrium werkt:

- ✓ Kwaliteitsverbetering van uw projecten- en serviceprocessen.
- ✓ Betere procesefficiëntie.
- ✓ Beter samenwerken binnen en buiten uw organisatie.
- ✓ Optimaal informatie delen met klanten, opdrachtgevers en leveranciers.
- ✓ Actuele en relevante stuurinformatie voor iedere werknemer.
- ✓ Ketenintegratie met alle belangrijke partijen.
- ✓ Hogere klanttevredenheid.
- ✓ Optimaal inzicht in resultaat.
- ✓ Sterkere concurrentiepositie.
- ✓ Professionelere uitstraling en werkwijze.

# Met Syntess Atrium werken uw kantoor en buitendienst echt integraal samen!

Syntess Atrium is glasheldere ERP-software voor moderne technisch dienstverleners die vooruit willen. Wij zijn zelf ooit ontstaan vanuit een installatiebedrijf en kennen uw werkprocessen als geen ander. Bij ons geen samenraapsels van losse aan elkaar geknutselde softwareonderdelen, maar één systeem voor al uw werkprocessen. Van kantoor tot en met buitendienst. Eén totaaloplossing, herkenbaar voor al uw medewerkers, gebaseerd op eenmalige invoer van gegevens en waarbij de dagelijkse praktijk zich vertaalt naar uw financiële administratie.



## Wat is ERP-software?

Los aan elkaar gekoppelde softwaresystemen communiceren slecht of beperkt met elkaar. Het gevolg: onnodig tijdverlies door dubbele invoer en slecht tot geen integraal overzicht van de stand van zaken. Om efficiënter te kunnen werken hebt u direct overzicht nodig in al uw bedrijfsmiddelen en -activiteiten. Dit overzicht krijgt u alleen door gebruik te maken van software waarbinnen al uw werkprocessen vertegenwoordigd zijn. Dit wordt ook wel Enterprise Resource Planning (ERP) software genoemd.



## Het verschil tussen algemene ERP-software en de ERP-software Syntess Atrium

Syntess Atrium is ERP-software specifiek voor de werkprocessen van de technisch dienstverlener. De meeste ERP-software is ontwikkeld vanuit een financiële kern, met koppelingen voor de dagelijkse werkprocessen. Maar niet iedereen kan denken in journaalposten. Wij draaiden dit om. Syntess Atrium gaat uit van de dagelijkse praktijk van de medewerkers op de werkvloer. In onze software spreken we hun taal. En wat zij uitvoeren wordt automatisch vertaald naar een financiële administratie waar zelfs de strengste accountant tevreden mee is. Intra- of extracomptabel. Niet-financieel onderlegde medewerkers worden niet belast met allerlei financiële boekingen, maar de financiële afdeling behoudt de controle.



### Modulair opgebouwd en van alle functionaliteiten voorzien

Syntess Atrium is standaardsoftware, maar voelt als maatwerk, omdat het geheel op uw wensen en bedrijf is afgestemd. Modulair opgebouwd en zo flexibel dat het met u meegroeit of, indien nodig, zelfs mee krimpt. Syntess Atrium bevat niet alleen CRM, maar ook functionaliteiten die u normaal in andere losse systemen vindt zoals HRM, tekstverwerking en mailfaciliteiten, verkoopinformatie, dashboards, rapportgenerator en MJOP. U heeft dus ook geen deeloplossingen meer nodig en u voorkomt ingewikkelde niet goed werkende softwarekoppelingen.

### Het fundament van Syntess Atrium

De fundering van Syntess Atrium ligt verankerd in de onderstaande zes basisprocessen. Op de volgende pagina's lichten we deze verder toe.

-  CRM, materiaal- en artikelbeheer
-  Werkvoorbereiding en logistiek
-  Projecten en calculatie
-  Service en onderhoud
-  Buitendienstautomatisering
-  Financiële administratie





### CRM, materiaal- en artikelbeheer

Eenmalige invoer van stamgegevens

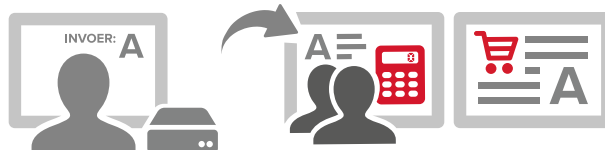


Door alle bedrijfsonderdelen heen kunt u dezelfde stamgegevens gebruiken, of u nu factureert, calculeert of bestelt. Syntess Atrium communiceert voor artikelbeheer met webservices via internet met ruim 400 groothandelaren en fabrikanten en leest artikelgegevens in met uw condities.



### Werkvoorbereiding en logistiek

Ingevoerde data keert terug in al uw processen



U hoeft niets dubbel in te voeren, want Syntess Atrium gebruikt bij werkvoorbereiding de originele calculatie of begroting voor het reserveren of bestellen van materiaal. Met een capaciteitsplanning worden werknemers ingedeeld om betreffende taken uit te voeren.



### Projecten en calculatie

Projectbeheer- en serviceadministratie in één pakket



In de projectenlijst van Syntess Atrium zijn service en projecten (nieuw- en verbouw) gezamenlijk opgenomen, waardoor u de hele administratieve en logistieke afhandeling op dezelfde wijze kunt uitvoeren. Er is alleen een verschil op plaatsen waar dit echt nodig is.



### Service en onderhoud

Software voor geavanceerde processen



Bij service en onderhoud komt veel kijken: CRM, installatiebeheer, machinebeheer, contractbeheer, onderhoud prognoses, calculatie, offertebeheer, planning, inkoop facturering, financiële administratie etc. met de buitendienstmedewerkers als cruciale spil. Syntess Atrium biedt u al deze functionaliteiten in één systeem.



### Buitendienstautomatisering

Efficiëntere buitendienst dankzij automatisering



Binnen Syntess Atrium bieden we digitale werkbonden, digitale urenregistratie, internetplannen en een app voor relatiebeheer. Deze toepassingen vormen een belangrijk onderdeel voor ons Klantportal, waarin direct online informatie door uw klant op te vragen is.



### Financiële administratie

Praktijk vertaald naar financiële administratie



We ontwikkelen onze producten vanuit de praktijk van de onderneming. In onze software spreken we de taal van uw medewerkers. Wat zij vanuit de werkvloer invoeren wordt automatisch vertaald naar een complete financiële administratie, zowel intra- als extracomptabel.

# Eén totaalpakket voor elke bedrijfsgrootte

Binnen Syntess Atrium kennen we drie edities op basis van bedrijfsgrootte: Business, Professional en Enterprise.

Deze zijn verder uit te breiden met de door u gewenste functionaliteiten. Zo is uw automatisering afgestemd op uw specifieke situatie en betaalt u nooit teveel.

## Functionaliteiten

In het schema hiernaast ziet u welke functiegroepen zijn opgenomen in het totaalpakket. Per functiegroep kunnen er nog opties worden toegevoegd die in de hieropvolgende pagina beknopt benoemd worden.



### Atrium Business (2-10 FTE)

Software die met u meegroeit

Dit basispakket bestaat uit de onderdelen Artikelbeheer, Relatiebeheer, Brieven, Offertes en Verkoopfacturen en een Rapportgenerator.



### Atrium Professional (5-100 FTE)

Totaaloverzicht voor professionals

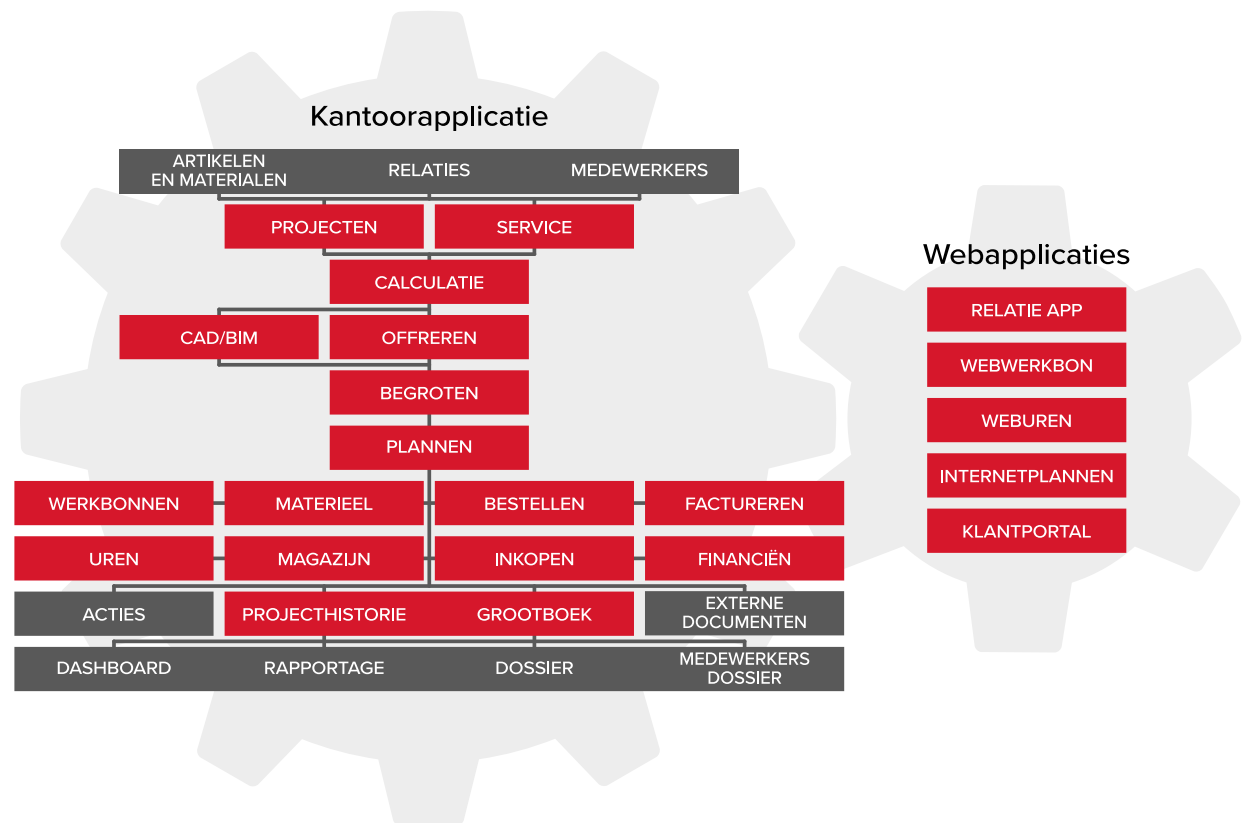
De softwareoplossing voor uw hele bedrijfsvoering. Van Meer Jaren Onderhouds Prognoses (MJOP) t/m uitgebreide Financiële dashboards en van Digitale Werkbonnen t/m Projecthistorie.



### Atrium Enterprise (100+ FTE)

Volledig intracomptabel pakket

Hoofd- en subadministratie zijn volledig geïntegreerd. Hierdoor worden o.a. uw onderhandenwerk en waarde voorraad gejournaliseerd naar het grootboek.







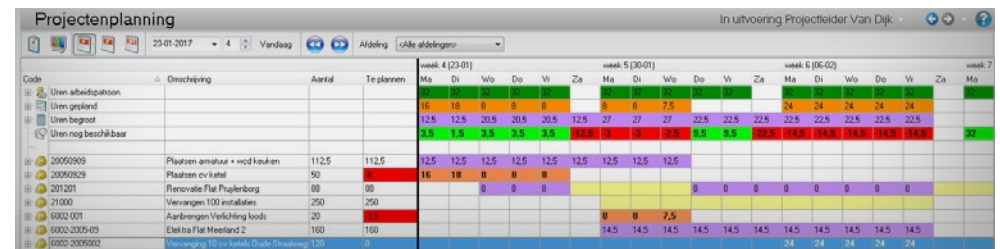
# Uw markt ontwikkelt, wij ontwikkelen mee

De wereld van software is dynamisch. Syntess Software heeft een heldere missie: de beste praktijkgerichte logistieke-, mobiele- en administratieve ERP-software ontwikkelen voor onze klanten, zodat zij op een hoger niveau kunnen presteren. Om dit te bereiken volgen we de trends voor productontwikkelingen, houden we feedbacksessies met onze klanten en werken we samen met andere partijen aan nieuwe producten. Zo zorgen we ervoor dat onze klanten blijven in het constant veranderende speelveld. Hieronder speciale aandacht voor een paar van onze meest recente ontwikkelingen.



## BIM-integratie

BIM (Building Information Modeling) is een digitale representatie van alle fysieke en functionele kenmerken van een gebouw. Hiermee kunnen alle partijen die bij een bouwproces betrokken zijn, werken met dezelfde gegevens vanuit één digitaal (3D) model. Met onze BIM-functionaliteit (BIM-import) kunt u in Syntess Atrium rechtstreeks werken met actuele data voor o.a. uw kostprijsberekening, calculatie, logistiek, inkoop, projectenplanning, service en onderhoud van installaties en objecten. De samenwerking met andere partijen uit de keten wordt hierdoor geoptimaliseerd en wijzigingen kunnen eenvoudig verwerkt en doorberekend worden. U verkleint het risico op faalkosten en haalt meer projecten binnen, omdat u BIM-proof kunt werken.



## Projectenplanning: inzicht in projectplanning, uren, capaciteit en oplevertijd

Naast bestaande lopende projecten komen er ook nieuwe projecten binnen. Het liefst wilt u al in het offertestadium weten hoe uw planning er in die periode bij het benodigde personeel uitziet. Met onze module Projectenplanning bieden we u realtime inzicht. U begroot capaciteit voor nieuwe projecten op langere termijn en plant projecttaken via het Planscherm. Beide modules werken vanuit dezelfde tabel, dus wat in het ene scherm gewijzigd wordt, werkt door in het andere scherm. Het systeem houdt zelfs rekening met vakantie, studies en andere factoren waardoor werknemers niet in te plannen zijn. Onder- en overbezetting worden ruim van tevoren opgemerkt. Hierdoor kunnen nieuwe projecten effectiever ingepland worden; met als resultaat een haalbaar tijdsbestek van de uitvoering en tevreden klanten.



### Elektronische gegevensuitwisseling

Om uw inkoop- en logistieke proces zoveel mogelijk te stroomlijnen, wisselen we elektronisch gegevens uit met relevante groothandelaren en fabrikanten. We bieden u hierbij de volgende functionaliteiten:

- Artikelconversie
- Conditie inlezen
- 2BA koppeling
- Deeplink
- Elektronisch bestellen
- Elektronische orderbevestiging
- Elektronische pakbon
- Elektronisch factureren
- Webselectie
- Beschikbaarheid materiaal

Een actueel overzicht van alle toeleveranciers met bijbehorende mogelijkheden vindt u op:

<https://www.syntess.nl/nl-NL/samenwerking/leveranciersoverzicht>



### Uw partners zijn onze partners

Het ontwikkelen van branchegerichte software vraagt kennis van de markt. We combineren onze kennis en ervaring met de deskundigheid van partners op hun specifieke vakgebied en expertise. Zo zorgen we ervoor dat onze software zowel aansluit bij de dagelijkse praktijk als bij toekomstige ontwikkelingen.



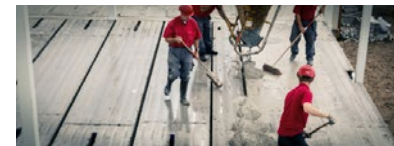
## Syntess Software, vakkundig voor vakmensen

Bij de keuze van een softwarepakket gaat u niet over één nacht ijs. U kijkt, vergelijkt, luistert en onderzoekt. Syntess Software ontwerpt, ontwikkelt, verkoopt en ondersteunt al sinds 1985 software voor technisch dienstverleners. Alles met het doel om onze klanten meer grip te bieden op hun bedrijfsprocessen. Het resultaat is ruim 4000 succesvolle implementaties. We helpen ook u graag om tot de juiste oplossing te komen. Van eerste contact tot nazorg. Waar nodig werken we samen, want door goede communicatie komen we tot het voor u beste resultaat.

Installatie



Bouw



Nautisch



Reparatie



Onderhoud



Machine- en installatiebouw



Syntess Software  
Spijksedijk 16a  
4207 GN Gorinchem

T 088 - 40 80 410  
verkoop@syntess.nl  
www.syntess.nl



### Wilt u meer weten?

Neem contact met ons op via telefoonnummer 088 - 40 80 410 of bezoek onze website: [www.syntess.nl](http://www.syntess.nl).  
U kunt ook een demonstratie aanvragen via [www.syntess.nl/demonstratie](http://www.syntess.nl/demonstratie). Het kost u niets en wij laten u graag de toegevoegde waarde van "één" zien: één systeem, één database, één aanspreekpunt.